



ОБЩЕСТВО С ОГРАНИЧЕННОЙ ОТВЕТСТВЕННОСТЬЮ «ГЕО-СПЕКТР»

ДОКУМЕНТАЦИЯ ПО ПЛАНИРОВКЕ ТЕРРИТОРИИ ОБЪЕКТА

**«Второй путь на перегоне Тарбинский - Саранчет
Красноярской железной дороги»**

Раздел 1
Проект межевания территории.
Графическая часть.

Инд. № подл.	Подпись и дата	Взам. инв. №

**Таганрог
2021 г.**



ОБЩЕСТВО С ОГРАНИЧЕННОЙ ОТВЕТСТВЕННОСТЬЮ «ГЕО-СПЕКТР»

ДОКУМЕНТАЦИЯ ПО ПЛАНИРОВКЕ ТЕРРИТОРИИ ОБЪЕКТА

**«Второй путь на перегоне Тарбинский - Саранчет
Красноярской железной дороги»**

Раздел 1
Проект межевания территории.
Графическая часть.

Генеральный директор
ООО «Гео-Спектр»

Начальник отдела



В.С. Ковалев

А.А. Решетняк

**Таганрог
2021 г.**

Взам. инв. №

Подпись и дата

Инв. № подл.

Состав документации

№ п/п	Наименование	Примечания
1	Раздел 1. Проект планировки территории. Графическая часть.	
2	Раздел 2. Проект планировки территории. Положение о размещении линейных объектов.	
3	Раздел 3. Материалы по обоснованию проекта планировки территории. Графическая часть.	
4	Раздел 4. Материалы по обоснованию проекта планировки территории. Пояснительная записка.	
5	Раздел 1. Проект межевания территории. Графическая часть.	
6	Раздел 2. Проект межевания территории. Текстовая часть.	
7	Раздел 3. Материалы по обоснованию проекта межевания территории. Графическая часть.	
8	Раздел 4. Материалы по обоснованию проекта межевания территории. Пояснительная записка.	

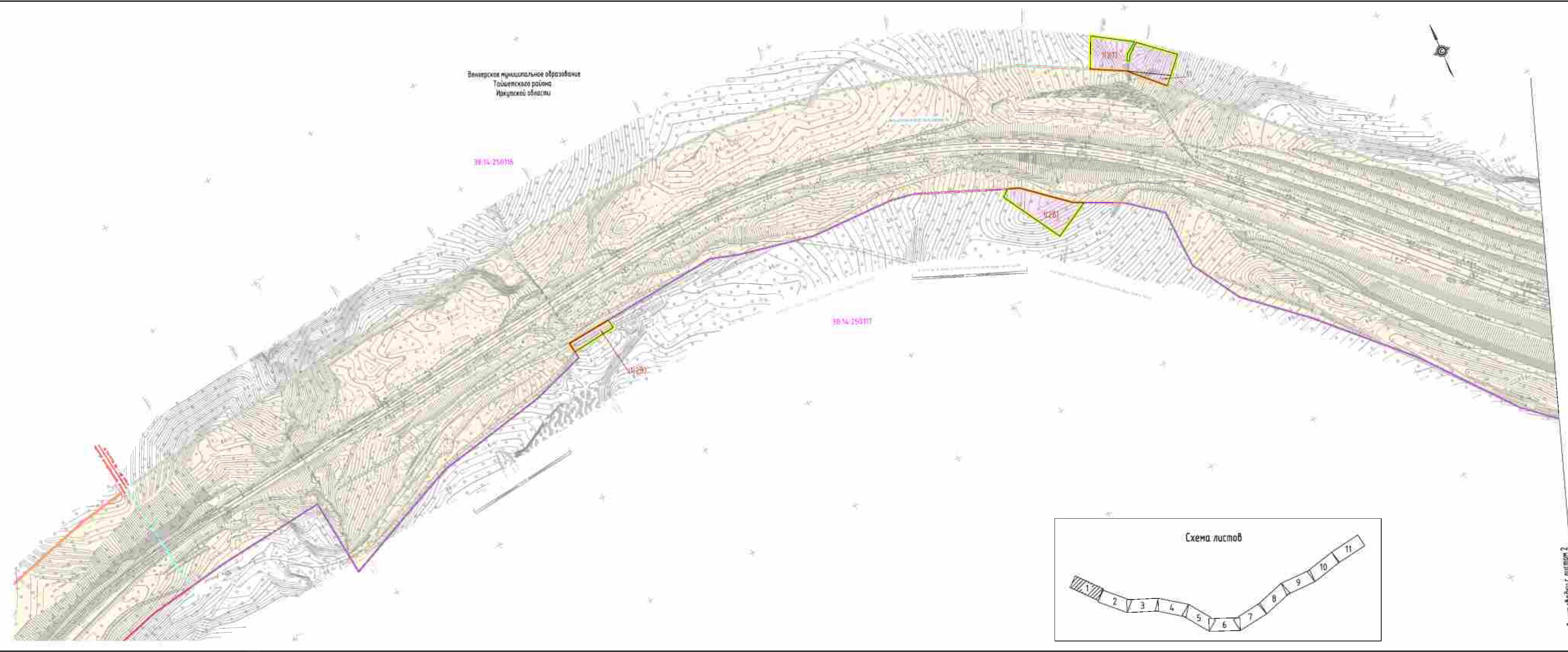
Инв. №	Подпись и дата	Взам. инв. №								
									Проект межевания территории. Графическая часть.	Лист
										3
Кол.	Изм.	Лист	№ док	Подпись	Дата					

Оглавление

1. Чертеж межевания территории5

Инв. №	Подпись и дата	Взам. инв. №							Лист	
										4
			Кол.	Изм.	Лист	№ док	Подпись	Дата		

Проект межевания территории. Графическая часть.



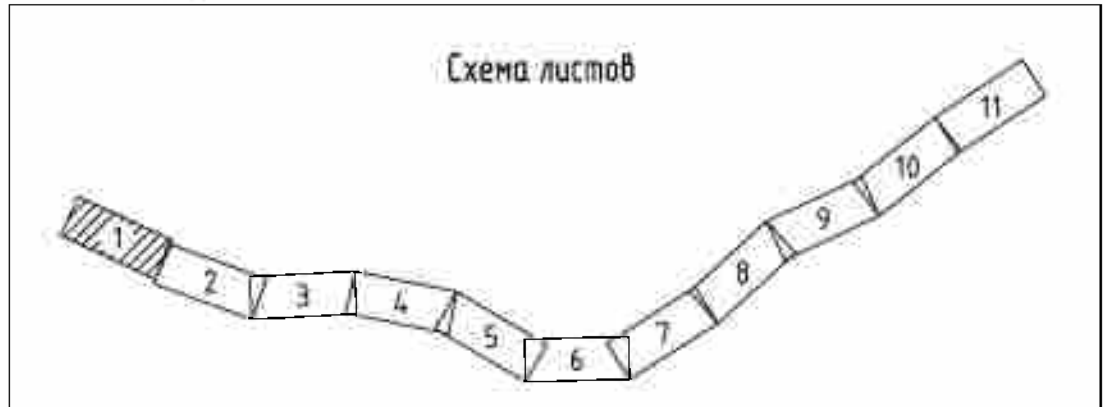
Условные обозначения:

- Граница территории, применительно к которой осуществляется подготовка проекта межевания
- Границы планируемых элементов планировочной структуры
- планируемая территория для занятия линейным объектом ЖД
- Границы существующих элементов планировочной структуры
- квартал
- территория, занятая линейным объектом ЖД
- кадастровый номер земельного участка
- 38:14-25:0117 номер кадастрового квартала
- границы образуемых земельных участков, предоставляемых на период эксплуатации в границах зоны планируемого размещения линейного объекта, в том числе в отношении которых возможна процедура изъятия для государственных или муниципальных нужд
- границы образуемых земельных участков, предоставляемых на период строительства в границах зоны планируемого размещения линейных объектов, подлежащих реконструкции в связи с изменением их местоположения
- существующие участки ЖД в границах зоны планируемого размещения линейного объекта
- 3 номер образуемого земельного участка/части земельного участка

Примечания:

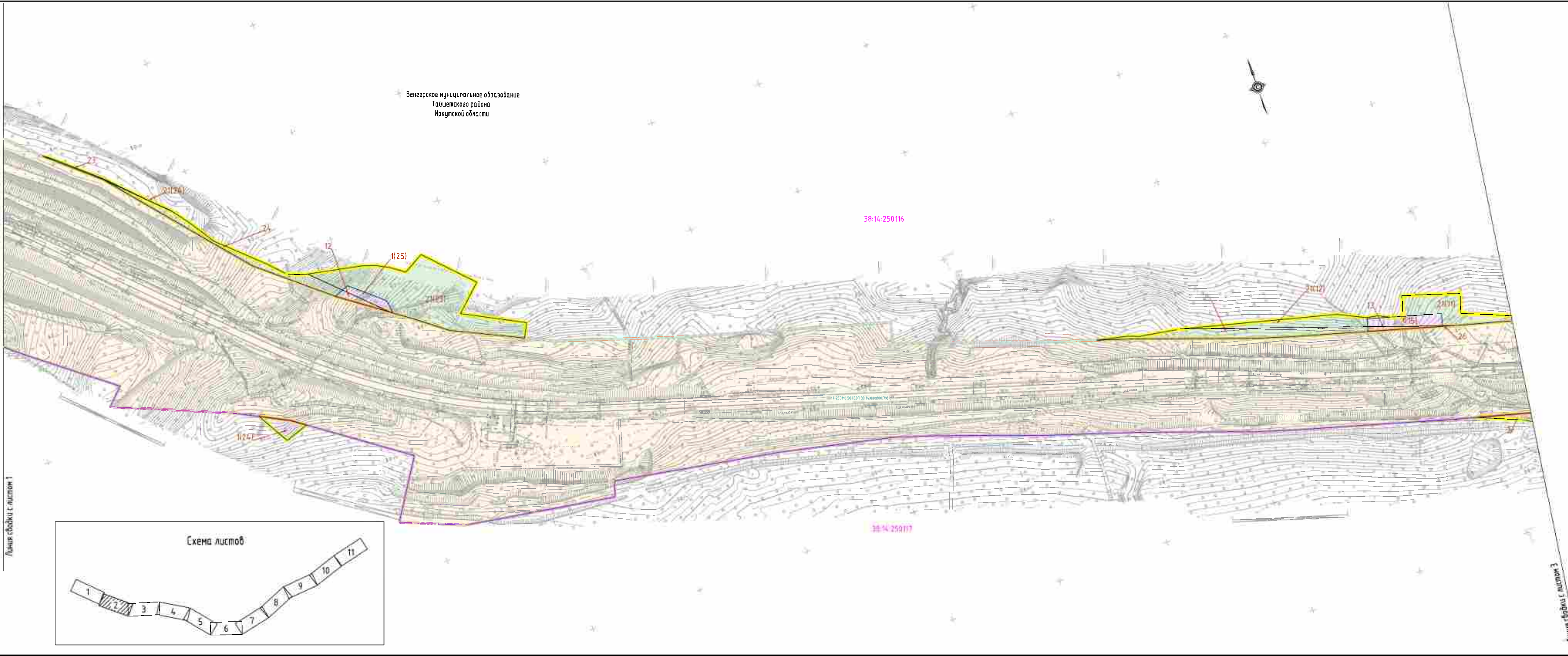
- Система координат - МСК-3Н (зона 1).
- Красные линии, утвержденные в составе проекта планировки территории, или красные линии, установление, изменение, отменение в соответствии с пунктом 2 части 2 статьи 43 Градостроительного кодекса Российской Федерации, а также линии отступа от красных линий отсутствуют.
- Границы земельных участков, образование которых предусмотрено схемой размещения земельного участка или земельных участков на кадастровом плане территории, срок действия которой не истек, отсутствуют.

Кузб-190223/КРАС-ПМТ					
«Второй путь на перегоне Тардинский - Саранчет Красноярской железной дороги»					
Изм.	Колуч.	Лист	М.дек.	Паф.	Дата
Разработ	Шекторосова	88.2021			
Проверил	Решеткин	88.2021			
Отв. исполн.	Кара	88.2021			
Проект межевания территории. Основная часть				Станд.	Лист
				П	1
Чертеж межевания территории. М 1:2000				ООО «ГЕО-СПЕКТР»	



Составление					
Мод. № листа	Лист	и дата	Взам. инв. №		

Венгерское муниципальное образование
Тайшетского района
Иркутской области



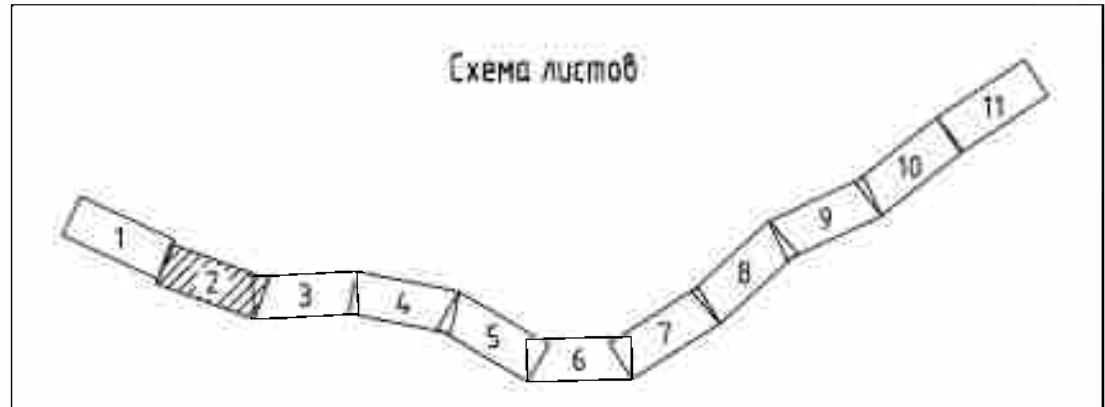
Условные обозначения:

- граница территории, применительно к которой осуществляется подготовка проекта межевания
- Границы планируемых элементов планировочной структуры
 - планируемая территория для занятия линейным объектом ЖД
- Границы существующих элементов планировочной структуры
 - квартал
 - территория, занятая линейным объектом ЖД
- кадастровый номер земельного участка
- 38:14.250117 номер кадастрового квартала
- границы образуемых земельных участков, предоставляемых на период эксплуатации в границах зоны планируемого размещения линейного объекта, в том числе в отношении которых возможна процедура изъятия для государственных или муниципальных нужд
- границы образуемых земельных участков, предоставляемых на период строительства в границах зоны планируемого размещения линейных объектов, подлежащих реконструкции в связи с изменением их местоположения
- существующие участки ЖД в границах зоны планируемого размещения линейного объекта
- 3 номер образуемого земельного участка/части земельного участка

Примечания:

- Система координат - МСК-38 (зона 1).
- Красные линии, утвержденные в составе проекта планировки территории, или красные линии, устанавливаемые, изменяемые, отменяемые в соответствии с пунктом 2 части 2 статьи 43 Градостроительного кодекса Российской Федерации, а также линии отступа от красных линий отсутствуют.
- Границы земельных участков, образование которых предусмотрено схемой расположения земельного участка или земельных участков на кадастровом плане территории, срок действия которой не истек, отсутствуют.

						Кузб-190223/КРАС-ПМТ			
						«Второй путь на перегоне Тардинский – Саранчет Красноярской железной дороги»			
Изм.	Колуч.	Лист	И.в.в.	Подп.	Дата	Проект межевания территории. Основная часть	Стадия	Лист	Листов
Разраб.	Шахворостова				08.2021		П	2	11
Проверил	Решетняк				08.2021				
Отв. исполн.	Кара				08.2021				
						Чертеж межевания территории. М 1:2000			



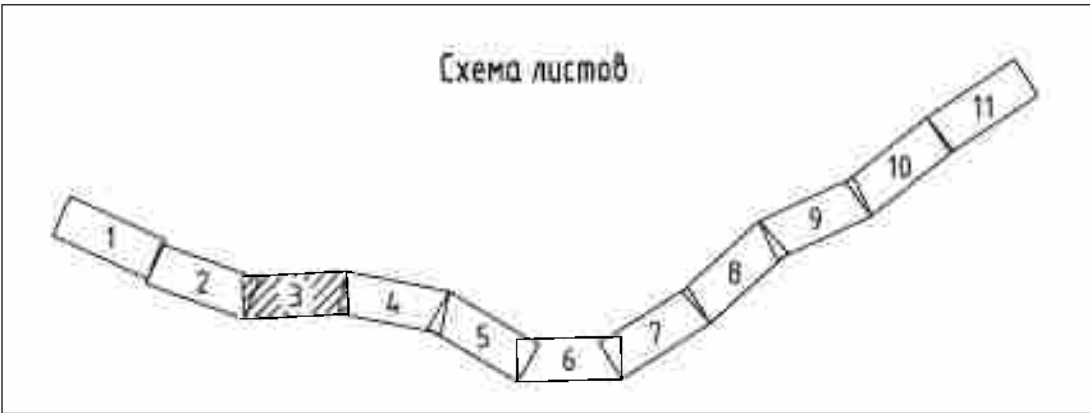
Составлено					
Вып. №					
Лист и дата					
Мас. №					



- Условные обозначения:
- граница территории, применительно к которой осуществляется подготовка проекта межевания
 - Границы планируемых элементов планировочной структуры
 - планируемая территория для занятия линейным объектом ЖД
 - Границы существующих элементов планировочной структуры
 - квартал
 - территория, занятая линейным объектом ЖД
 - кадастровый номер земельного участка
 - номер кадастрового квартала
 - 38-14-250117
 - границы образуемых земельных участков, предоставляемых на период эксплуатации в границах зоны планируемого размещения линейного объекта, в том числе в отношении которых возможна процедура изъятия для государственных или муниципальных нужд
 - границы образуемых земельных участков, предоставляемых на период строительства в границах зоны планируемого размещения линейных объектов, подлежащих реконструкции в связи с изменением их местоположения
 - существующие участки ЖД в границах зоны планируемого размещения линейного объекта
 - номер образуемого земельного участка/части земельного участка
 - 3

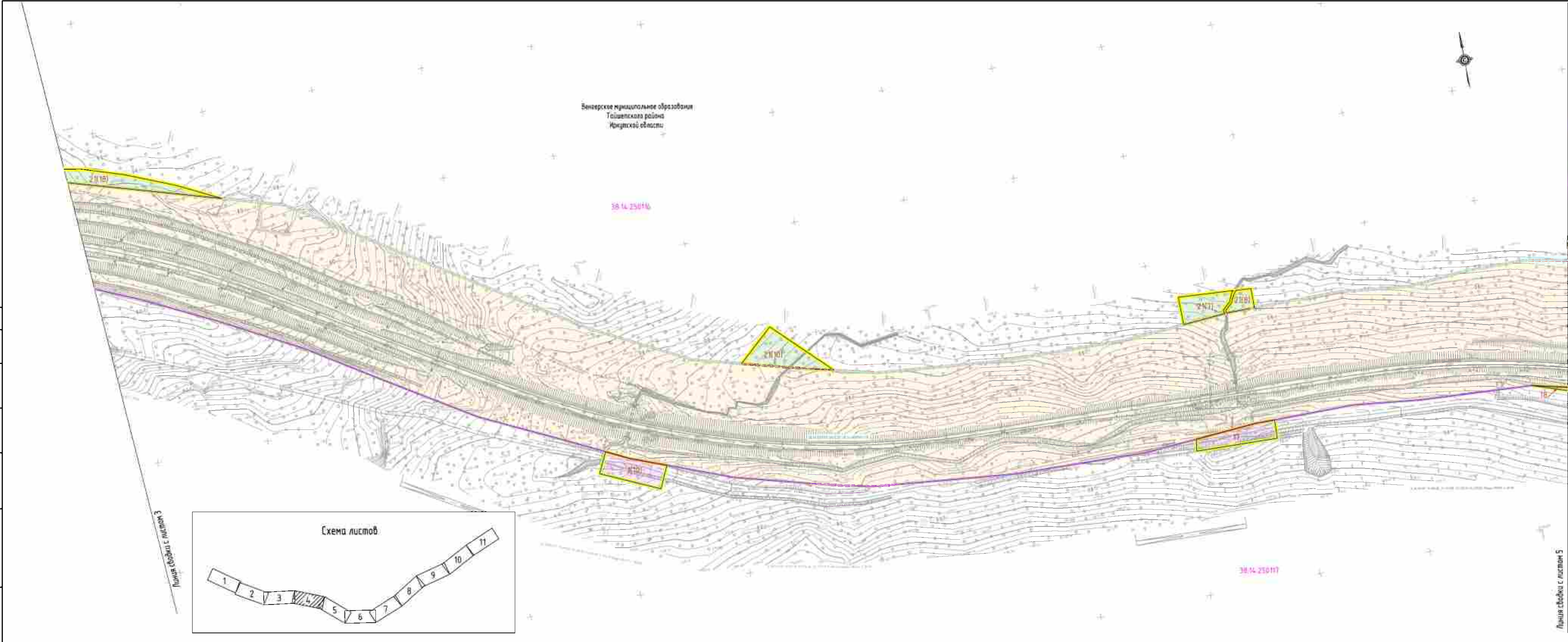
Примечания:

- Система координат - МСК-38 (зона 1).
- Красные линии, утвержденные в составе проекта планировки территории, или красные линии, устанавливаемые, изменяемые, отменяемые в соответствии с пунктом 2 части 2 статьи 43 Градостроительного кодекса Российской Федерации, а также линии отступа от красных линий отсутствуют.
- Границы земельных участков, образование которых предусмотрено схемой расположения земельного участка или земельных участков на кадастровом плане территории, срок действия которой не истек, отсутствуют.



Кузб-190223/КРАС-ПМТ					
«Второй путь на перегоне Тардинский – Саранчет Красноярской железной дороги»					
Изм.	Колуч.	Лист	И.в.в.	Подп.	Дата
Разраб.	Шахворостова	08.2021			
Проверил	Решетняк	08.2021			
Отв.исполн.	Кара	08.2021			
Проект межевания территории. Основная часть				Студия	Лист
Чертеж межевания территории. М 1:2000				П	3
				Листов	11
				ООО «ТЕО-СПЕКТР»	

Составлено					
Вып. шиф. №					
Лист. и дата					
Мас. № листа					

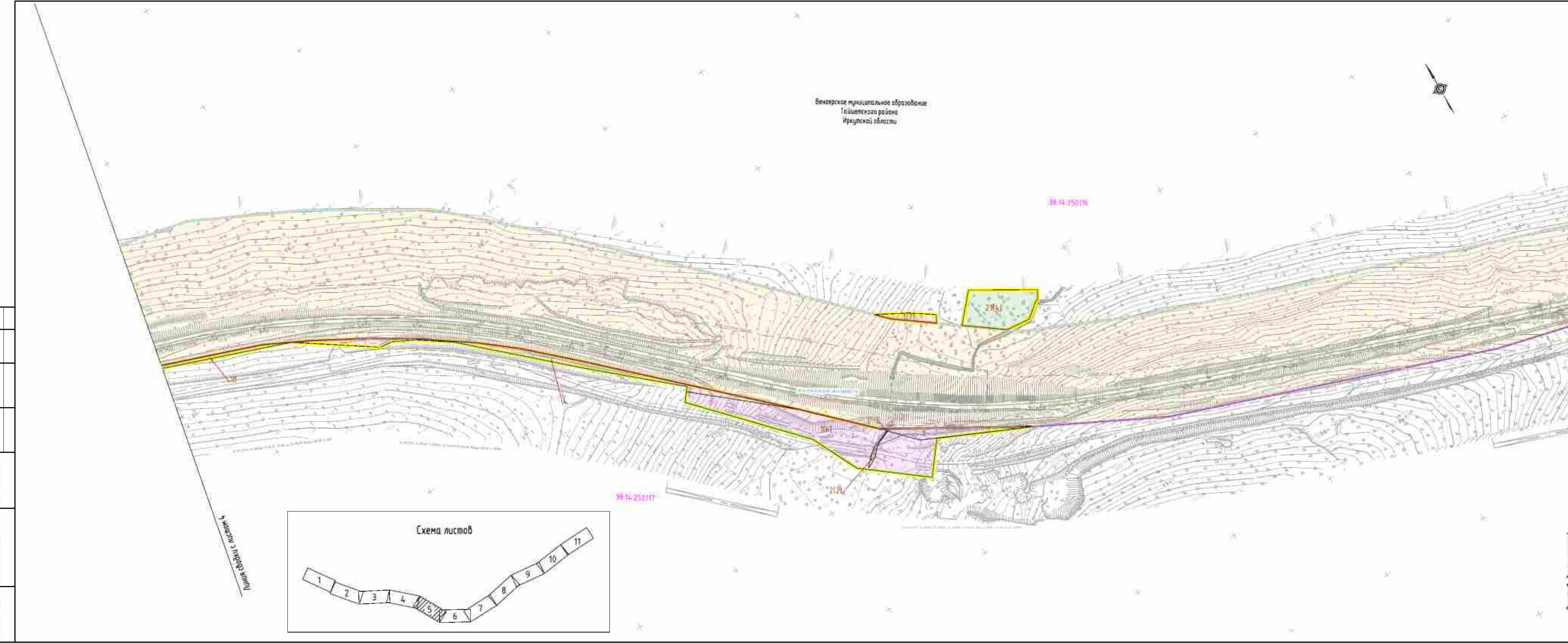












- Условные обозначения:
- граница территории, применительно к которой осуществляется подготовка проекта межевания
 - Границы планируемых элементов планировочной структуры
 - планируемая территория для занятия линейным объектом ЖД
 - Границы существующих элементов планировочной структуры
 - квартал
 - территория, занятая линейным объектом ЖД
 - кадастровый номер земельного участка
 - 38:14-250116 номер кадастрового квартала
 - границы образуемых земельных участков, предоставляемых на период эксплуатации в границах зоны планируемого размещения линейного объекта, в том числе в отношении которых возможна процедура изъятия для государственных или муниципальных нужд
 - границы образуемых земельных участков, предоставляемых на период строительства в границах зоны планируемого размещения линейных объектов, подлежащих реконструкции в связи с изменением их местоположения
 - существующие участки ЖД в границах зоны планируемого размещения линейного объекта
 - 3 номер образуемого земельного участка/части земельного участка

Примечания:

1. Система координат - МСК-38 (зона 1).
2. Красные линии, утвержденные в составе проекта планировки территории, или красные линии, устанавливаемые, изменяемые, отменяемые в соответствии с пунктом 2 части 2 статьи 43 Градостроительного кодекса Российской Федерации, а также линии отступа от красных линий отсутствуют.
3. Границы земельных участков, образование которых предусмотрено схемой расположения земельного участка или земельных участков на кадастровом плане территории, срок действия которой не истек, отсутствуют.

							Кузб-190223/КРАС-ПМТ			
							«Второй путь на перегоне Тардинский – Саранчет Красноярской железной дороги»			
Изм.	Колуч.	Лист	И.В.С.	Подп.	Дата		Проект межевания территории. Основная часть	Стадия	Лист	Листов
Разраб.	Шахворостова				08.2021			П	4	11
Проверил	Решетняк				08.2021					
Отв.исполн.	Кара				08.2021					
							Чертеж межевания территории. М 1:2000	ООО «ТЕО-СПЕКТР»		




Условные обозначения:	
	граница территории, применительно к которой осуществляется подготовка проекта межевания
	Границы планируемых элементов планировочной структуры планируемая территория для занятия линейным объектом ЖД
 	Границы существующих элементов планировочной структуры квартал территория, занятая линейным объектом ЖД
	кадастровый номер земельного участка
	номер кадастрового квартала
	границы образуемых земельных участков, предоставляемых на период эксплуатации в границах зоны планируемого размещения линейного объекта, в том числе в отношении которых возможна прокладка автомобильных дорог государственного или муниципального назначения
	границы образуемых земельных участков, предоставляемых на период строительства в границах зоны планируемого размещения линейного объекта, подлежащих реконструкции в связи с изменением их местоположения
	существующие участки ЖД в границах зоны планируемого размещения линейного объекта
	номер образуемого земельного участка/части земельного участка

Примечания:

1. Система координат – МСК-38 (зона 1).
2. Красные линии, утверждённые в составе проекта планировки территории, или красные линии, установленные, изменённые, отменённые в соответствии с пунктом 2 части 2 статьи 43 Градостроительного кодекса Российской Федерации, а также линии отступа от красных линий отступивших.
3. Границы земельных участков, образование которых предусмотрено схемой расположения земельного участка или земельными участками на кадастровом плане территории, сроки действия которых не истек, отсутствуют.

Листы вкладки с листом 6:

						Кузб-190223/КРАС-ПМТ			
						«Второй путь на перегоне Тарбинский - Саранчет Красноярской железной дороги»			
Изм.	Кол.уч.	Лист	И доп.	Подп.	Дата	Проект межевания территории. Основная часть	Стадия	Лист	Листов
Разработ		Шекоборова			08.2021		П	5	11
Проверил		Решетняк			08.2021				
Отпечатаем		Кара			08.2021				
						Чертеж межевания территории. М 1:2000	 ООО «ТЕО-СПЕК»		



Условные обозначения:

граница перитерритории, применительно к которой осуществляется подготовка проекта межевания

Границы планируемых элементов планировочной структуры
планируемая территория для занятия линейным объектом ЖД

Границы существующих элементов планировочной структуры квартала

кадастровый номер земельного участка
38:14:050117 номер кадастрового объекта

границы образуемых земельных участков, предоставляемых на период эксплуатации в границах зоны планируемого размещения линейного объекта, в том числе в отношении которых возможно проведение изъятия для государственных или муниципальных нужд

границы образуемых земельных участков, предусмотренных на период строительства в границах зоны планируемого размещения линейных объектов, подлежащих реконструкции в связи с изменением их местоположения

3 существующие участки ЖД в границах зоны планируемого размещения линейного объекта
номер образуемого земельного участка /части земельного участка

Примечание:

1. Система координат - МСК-ЭН (зона 0).

2. Красные линии, утвержденные в составе проекта планировки территории, или красные линии, установление, изменение, отменение в соответствии с пунктом 2 части 2 статьи 43 Градостроительного кодекса Российской Федерации, а также линии отступа от красных линий от существующих.

3. Границы земельных участков, образование которых предусмотрено схемой расположения земельного участка или земельных участков на кадастровом плане территории, срок действия которой не истек, отсутствуют.

						Күзб-190223/ҚРАС-ПМТ
--	--	--	--	--	--	----------------------

									«Второй путь» на переезде Горбинский - Саранчет
--	--	--	--	--	--	--	--	--	---

Изм.	Кол.уч.	Лист	№ док.	Подп.	Дата
Разработ	Шелдберг	Шелдберг			08.2021
Проверил	Решетняк				08.2021
Апробован	Кара				08.2021

ИД					Чертеж межевания территории. М 1:2000	

Формат A4x4



Условные обозначения:

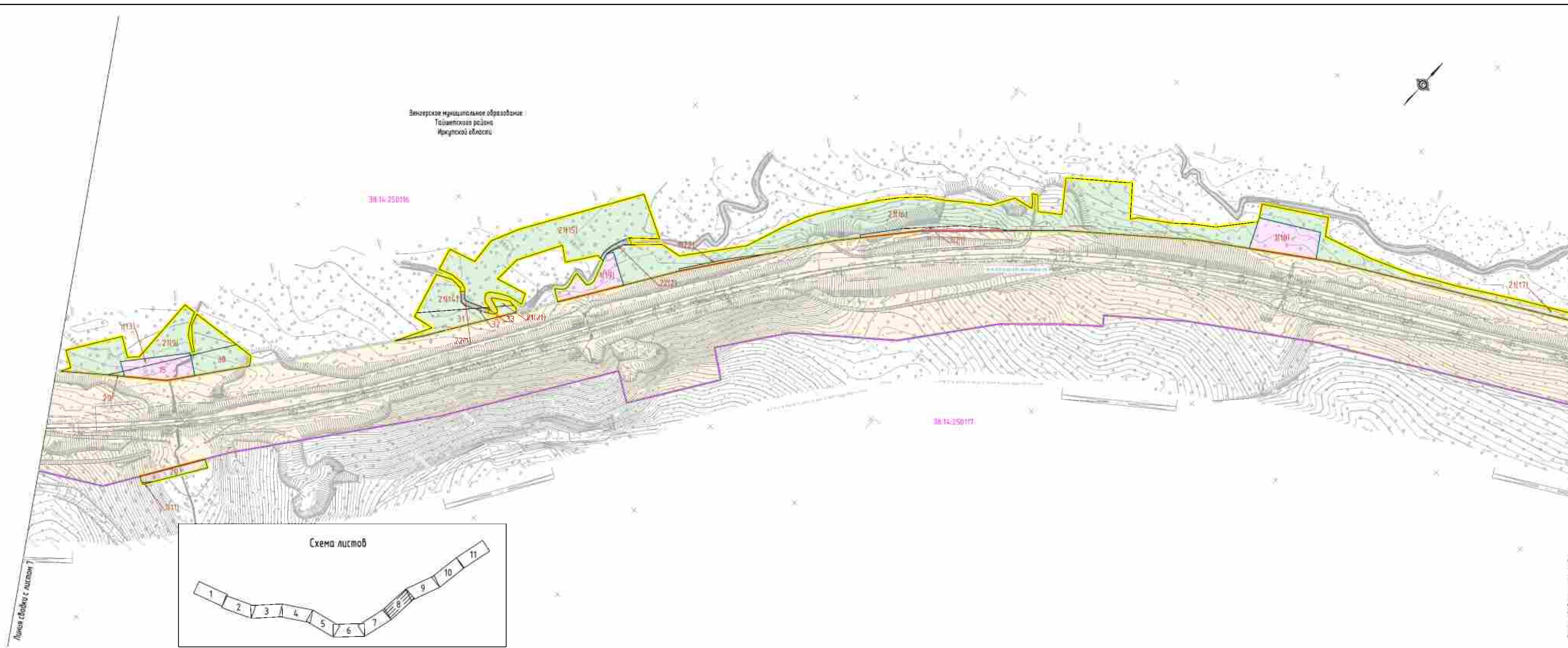
- граница территории, применительно к которой осуществляется подготовка проекта межевания
- Границы планируемых элементов планировочной структуры
планируемая территория для занятия линейным объектом ЖД
- Границы существующих элементов планировочной структуры
квартал
территория, занятая линейным объектом ЖД
- кадастровый номер земельного участка
38.14.250117 номер кадастрового квартала
- границы образцовых земельных участков, предоставляемых на период эксплуатации в границах зоны планируемого размещения линейного объекта, в том числе в отношении которых возможна процедура изъятия для государственных или муниципальных нужд
- границы образцовых земельных участков, предоставляемых на период строительства в границах зоны планируемого размещения линейных объектов, подлежащих реконструкции в связи с изменением их местоположения
- существующие участки ЖД в границах зоны планируемого размещения линейного объекта
3 номер образуемого земельного участка/части земельного участка

Примечания:

- Система координат - МСК-3И (зона 1).
- Красные линии, утвержденные в составе проекта планировки территории, или красные линии, устанавливаемые, изменяемые, отменяемые в соответствии с пунктом 2 части 2 статьи 43 Градостроительного кодекса Российской Федерации, а также линии отступа от красных линий отсутствуют.
- Границы земельных участков, образование которых предусмотрено схемой расположения земельного участка или земельных участков на кадастровом плане территории, срок действия которой не истек, отсутствуют.

Кузб - 190223/КРАС-ПМТ					
«Второй путь на перегоне Тардинский - Саранчет Красноярской железной дороги»					
Изм.	Кол.уч.	Лист	И.док.	Подп.	Дата
Разработ.	Шеховцова	88.2021			
Проверил.		88.2021			
Отв. исполн.	Кара	88.2021			
Проект межевания территории. Основная часть					
Чертеж межевания территории. М 1:2000					
ООО «ТЕО-СПЕКТР»					

Линия стыка с листом 8



граница территории, применительно к которой осуществляется подготовка проекта межбюджетных


	Границы существующих элементов планировочной структуры
	«Площадь»
	территория, считающаяся объектом ХД

границы образуемых земельных участков, предоставляемых на период эксплуатации в границах зоны планируемого размещения линейного объекта, 4) от числа в отношении которых возможна процедура изъятия для государственных или муниципальных нужд

подлежащие участки ЖД в границах зоны планируемого размещения линейного объекта
номер образуемого земельного участка /части земельного участка

Примечания:

1. Система координат – МСК-3N (зона 1).
2. Красные линии, утвержденные в составе плана территории территории, или красные линии, установление, изменение, отменение в соответствии с пунктом 2 статьи 43 Градостроительного кодекса Российской Федерации, а также линии отступа от красных линий отсутствуют.
3. Границы земельных участков, образование которых предусмотрено схемой расположения земельного участка или земельных участков на кадастровом плане территории, срок действия которой не истек, отсутствуют.

						Кузб-190223/КРАС-ПМТ
						«Второй путь на перевале Тарбинский - Саранчет Красноярской железной дороги»
Изм.	Колуч.	Лист	И док.	Подп.	Дати.	
Разработ.	Шеховцов				08.2021	<div>Проект межевания территории.</div> <div>Основная часть</div> <div> <div>Стадия</div> <div>Лист</div> <div>Листов</div> </div>
Проверил	Решеткин				08.2021	
Опб.исполн.	Кара				08.2021	
						<div>Чертеж межевания территории.</div> <div>М 1:2000</div> <div>  <div>ООО «ТЕГ-ЧЕКТР»</div> </div>

Формат А

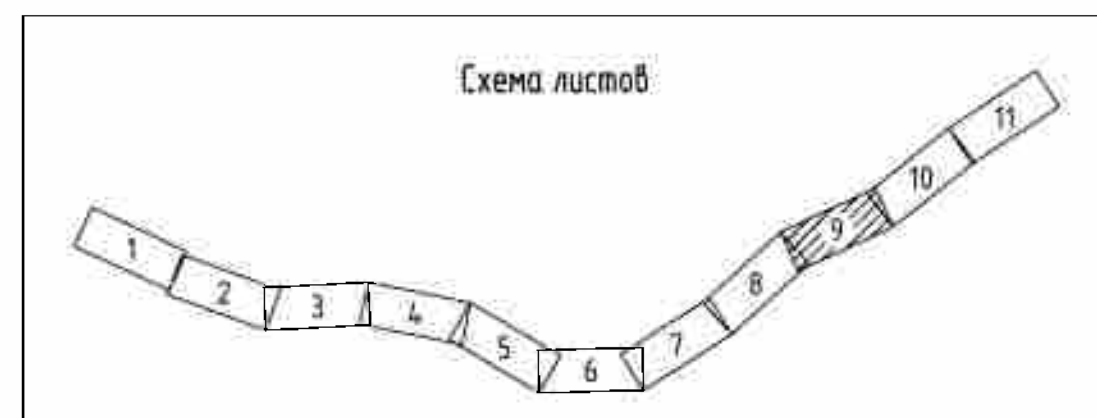


Схема листов

Зенгерское муниципальное образование
Тосицского района
Иркутской области

3814/250116

3842510

Условные обозначения:

— граница территории, применительно к которой осуществляется подготовка проекта межобластной

Границы планируемых элементов планировочной структуры

	планируемая территория для занятия линейным объектом ЖД
--	---

Границы существующих элементов планировочной структуры

	Chapman

территории, засиженной военными объектами. ХД

код строки и номер земельного участка

3814750117 номер кодированного сертификата

границы образуемых земельных участков, предоставляемых на период эксплуатации в границах зоны планируемого размещения линейного объекта, в том числе в отношении которых возможно проведение изъятия для государственных или муниципальных нужд

границы образуемых земельных участков, предоставленных на период строительства в границах зоны планируемого размещения линейных объектов, подлежащих реконструкции в связи с изменением их местоположения

судового управління і контролю за діяльністю підприємств, які здійснюють видобуток нафти і газу, в межах своєї компетенції.


номер образуемого земельного участка/частей земельного участка

Примечание:

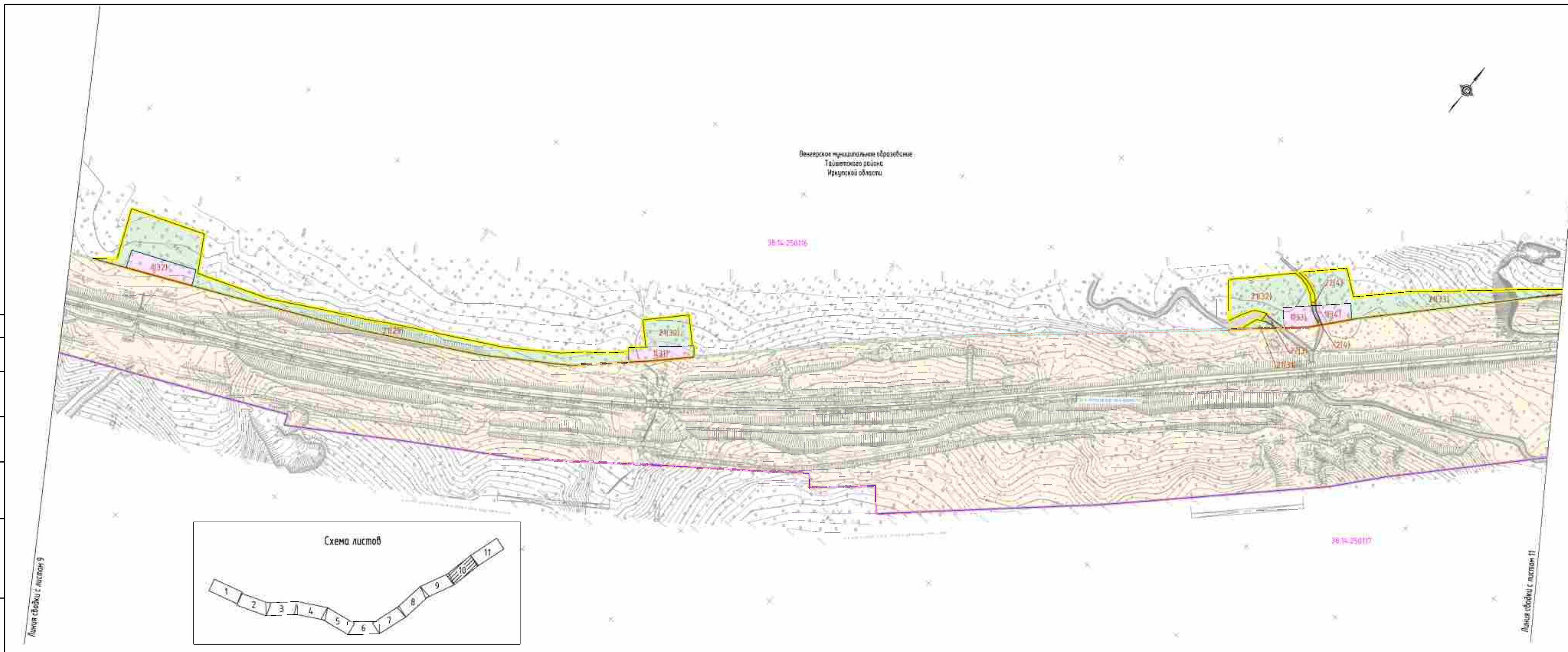
1. Система координат – МСК-ЭН (зона 0).

7. Красные линии, утвержденные в составе проекта планировки территории, или красные линии, установление, изменение, отменение в соответствии с пунктом 2 части 2 статьи 43 Градостроительного кодекса Российской Федерации, а также линии отступ от красных линий от застройщика.













3. Границы земельных участков, образованные в соответствии со схемой расположения земельного участка или земельных участков на кадастровом плане территории, срок действия которой не истек, отсутствуют.

						Кузб-190223/КРАС-ПМТ			
						«Второй путь на перегоне Тарбинский - Саранич Красноярской железной дороги»			
Изм.	Колуч	Лист	И док.	Подп.	Дати.	Проект межевания территории. Основная часть	Страниц	Лист	Листов
Разраб.		Шекдорослова			08.2021		П	9	11
Проверил		Решетняк			08.2021				
Отпечата.		Кара			08.2021				
						Чертеж межевания территории. М 1:2000	 ООО «ГЕО-СПЕКТ»		

Формат A4x4




- Условные обозначения:**

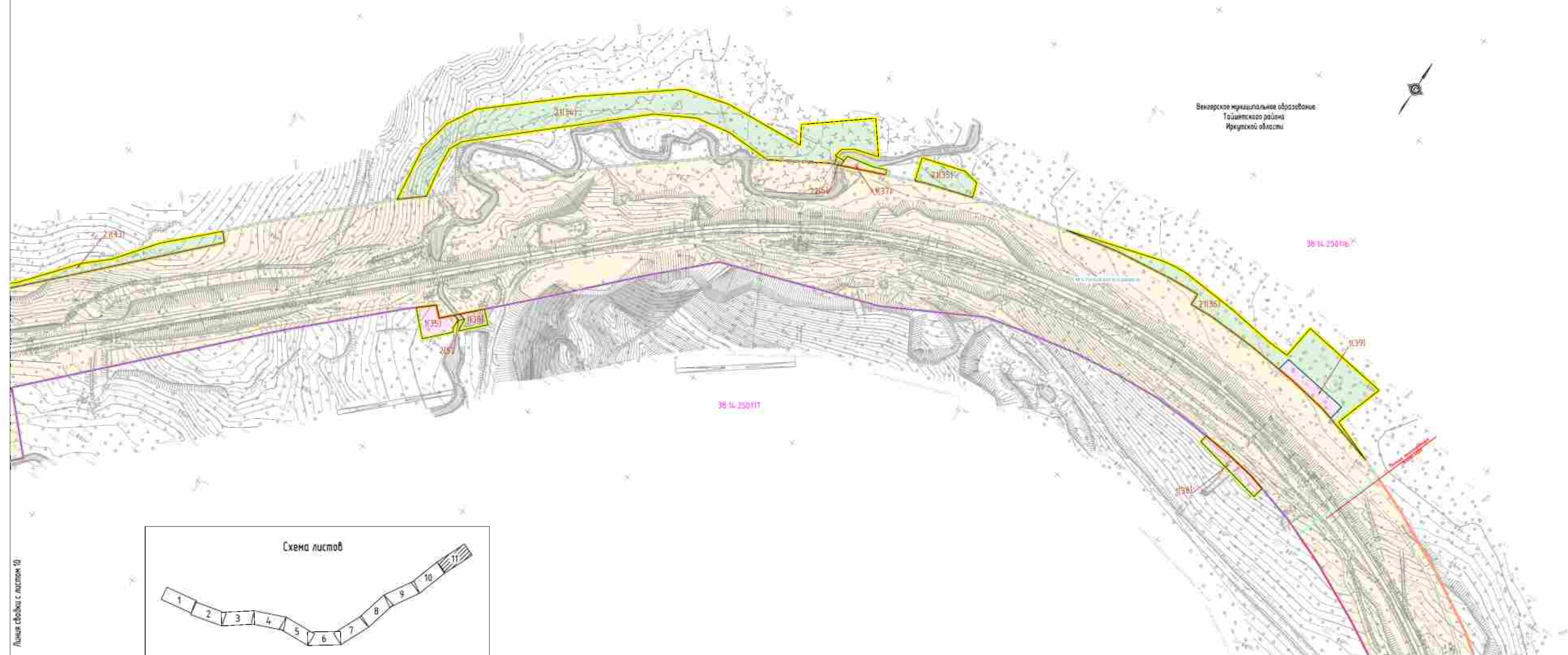
 -  граница территории, применительно к которой осуществляется подготовка проекта межевания
 -  Границы планируемых элементов планировочной структуры
 -  планируемая территория для занятия линейным объектом ЖД
 -  Границы существующих элементов планировочной структуры
 -  квартал
 -  территория, занятая линейным объектом ЖД
 -  кадастровый номер земельного участка
 -  номер кадастрового квартала
 -  границы образуемых земельных участков, предоставляемых на период эксплуатации в границах зоны планируемого размещения линейного объекта, в том числе в отношении которых возможна процедура изъятия для государственных или муниципальных нужд
 -  границы образуемых земельных участков, предоставляемых на период строительства в границах зоны планируемого размещения линейных объектов, подлежащих реконструкции в связи с изменением их местоположения
 -  существующие участки ЖД в границах зоны планируемого размещения линейного объекта
 -  номер образуемого земельного участка/части земельного участка

Примечания:

1. Система координат – МСК-38 (зона 1).
2. Красные линии, утверждённые в составе проекта планировки территории, или красные линии, устанавливаемые, изменяемые, отменяемые в соответствии с пунктом 2 части 2 статьи 43 Градостроительного кодекса Российской Федерации, а также линии отступа от красных линий отсутствуют.
3. Границы земельных участков, образование которых предусмотрено схемой расположения земельного участка или земельных участков на кадастровом плане территории, срок действия которой не истек, отсутствуют.

						Кузб-190223/КРАС-ПМТ			
						«Второй путь на перегоне Тарбинский – Саранчет Красноярской железной дороги»			
Изм.	Колуч.	Лист	№ док.	Подп.	Дата				
Разраб.	Шахворостова				08.2021	Проект межевания территории. Основная часть	Стандия	Лист	Р
Проверил	Решетняк				08.2021		П	10	
Отв.исполн.	Кара				08.2021				
						Чертеж межевания территории. М 1:2000			

Линия свободки с листом 10



						Кузб-190223/КРАС-ПМТ			
						«Второй путь на перегоне Тарбинский – Саранчет Красноярской железной дороги»			
Изм.	Колуч	Лиса	М.Сон.	Подп.	Дата				
Разраб.	Шахворостова				08.2021	Проект межевания территории. Основная часть	Стадия	Лист	Листов
Проверил	Решетняк				08.2021		П	11	11
Отб.исполн.	Кара				08.2021				
						Чертеж межевания территории. М 1:2000			

